

# Práctica Pedagógica

## Programa Académico Licenciatura en Matemáticas

*Plan de Estudios 4ª versión*



UNIVERSIDAD PEDAGÓGICA  
NACIONAL

*Educadora de educadores*

# Descripción del programa

Campo de investigación y acción: Mathematics Teacher Education

Misión y Experiencia de la UPN en formación de Maestros

Formación de Licenciados en Matemáticas durante 60 años

Avances en la Educación Matemática y Educación del Profesor de Matemáticas

Reconocimiento en los avances tecnológicos

Importancia de una preparación fundamentada del futuro profesional en los distintos ámbitos del conocimiento.



# Contenidos curriculares

## Ambientes

Pedagógico y Didáctico

Disciplinar Específico

Comunicativo

Investigativo

Ético y Cultural

Práctica

## Componentes

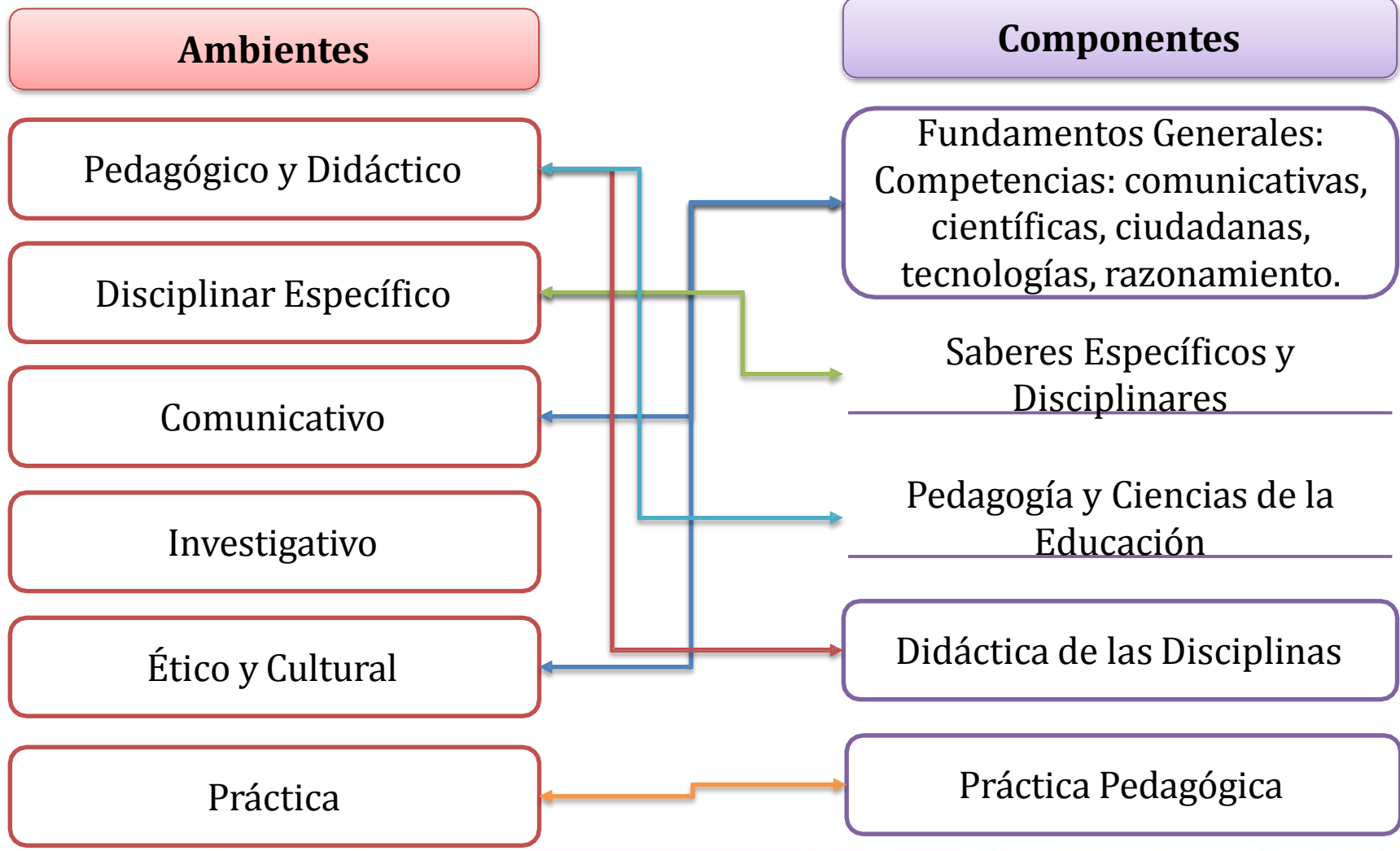
Fundamentos Generales:  
Competencias: comunicativas,  
científicas, ciudadanas,  
tecnologías, razonamiento.

Saberes Específicos y  
Disciplinares

Pedagogía y Ciencias de la  
Educación

Didáctica de las Disciplinas

Práctica Pedagógica



# Contenidos curriculares

## Organización por líneas

<b>Ramas de las Matemáticas:</b> <ul style="list-style-type: none"><li>*Álgebra</li><li>*Cálculo</li><li>*Geometría</li><li>*Estadística</li></ul>	<b>Tecnología y Educación Matemática</b>	<b>Pedagogía, Didáctica y Práctica</b>	<b>Comunicación</b>	<b>Otros:</b> <ul style="list-style-type: none"><li>* Relación de las Matemáticas con otras disciplinas</li><li>*Formación Cultural</li></ul>
--	--	--	---------------------	---



# Contenidos curriculares

<b>Total Créditos del Programa</b>	<b>160</b>
<b>Total Créditos del Programa</b>	<b>156</b>
<b>Total Créditos Electivos</b>	<b>4</b>

<b>Total Créditos del Programa</b>	<b>160</b>
<b>Total Créditos Asociados a Práctica</b>	<b>110</b>
<b>Total Créditos No Asociados a Práctica</b>	<b>50</b>



# Contenidos Curriculares

## MODALIDADES DE PRÁCTICA

### Iniciales

- El énfasis es la observación de las dinámicas educativas. Se busca que el MenF se apropie de su rol como educador y reconozca la presencia y función de las matemáticas en la formación de ciudadanos.

### Inmersión

- El énfasis son los procesos de enseñanza de las matemáticas por parte de los MenF. Tienen como objetivo el diseño y desarrollo de actividades asociadas con la enseñanza de las matemáticas en una IEBM.

### Investigación Formativa

- El énfasis reflexión sistemática y sistematización de experiencias, *in situ*, propias del ejercicio educativo. El fin es formar un profesional de la Educación Matemática reflexivo y sistemático.



# Contenidos Curriculares

## Prácticas de Inmersión Tipo II

Mínimo dos veces a la semana.

## Prácticas de Inmersión Tipo I

Una vez al mes

## Prácticas Iniciales

Una o dos veces la semestre

# Contenidos Curriculares

Prácticas Iniciales				
C	S	Espacio Académico	CT	CP
Fundamentación	I	Sensibilización e Interacciones en la Escuela	2	2
	II	Taller de escritura y redacción	3	1
	II	Educación Cultura y Sociedad	2	1
	III	Modelos Pedagógicos	3	2
	IV	Conocimiento Curricular para la Enseñanza y Aprendizaje de las Matemáticas	3	2
<b>Total créditos asociados a Práctica</b>				<b>8</b>





# 3. Contenidos Curriculares

Prácticas Inmersión Tipo I				
C	S	Espacio Académico	CT	CP
Fundamentación	IV	Tecnología y mediación tecnología en el aula Matemáticas	5	3
	V	Enseñanza y Aprendizaje de la Aritmética y el Álgebra	5	3
		Enseñanza y Aprendizaje de la Geometría	5	3
	VI	Enseñanza y Aprendizaje del Cálculo	5	3
		Enseñanza y Aprendizaje de la Estocástica	5	3
	<b>Total créditos asociados a Práctica</b>			



# 3. Contenidos Curriculares

<b>Prácticas Inmersión Tipo II</b>				
<b>C</b>	<b>S</b>	<b>Espacio Académico</b>	<b>CT</b>	<b>CP</b>
<b>Profundización</b>	VII	Enseñanza y Aprendizaje de las Matemáticas Escolares	4	4
	VIII	Práctica en Aula	5	5
	IX	Práctica de Integración Profesional a la Escuela	6	6
	X	Práctica en Contextos Diversos	4	4
<b>Total créditos asociados a Práctica</b>				<b>19</b>

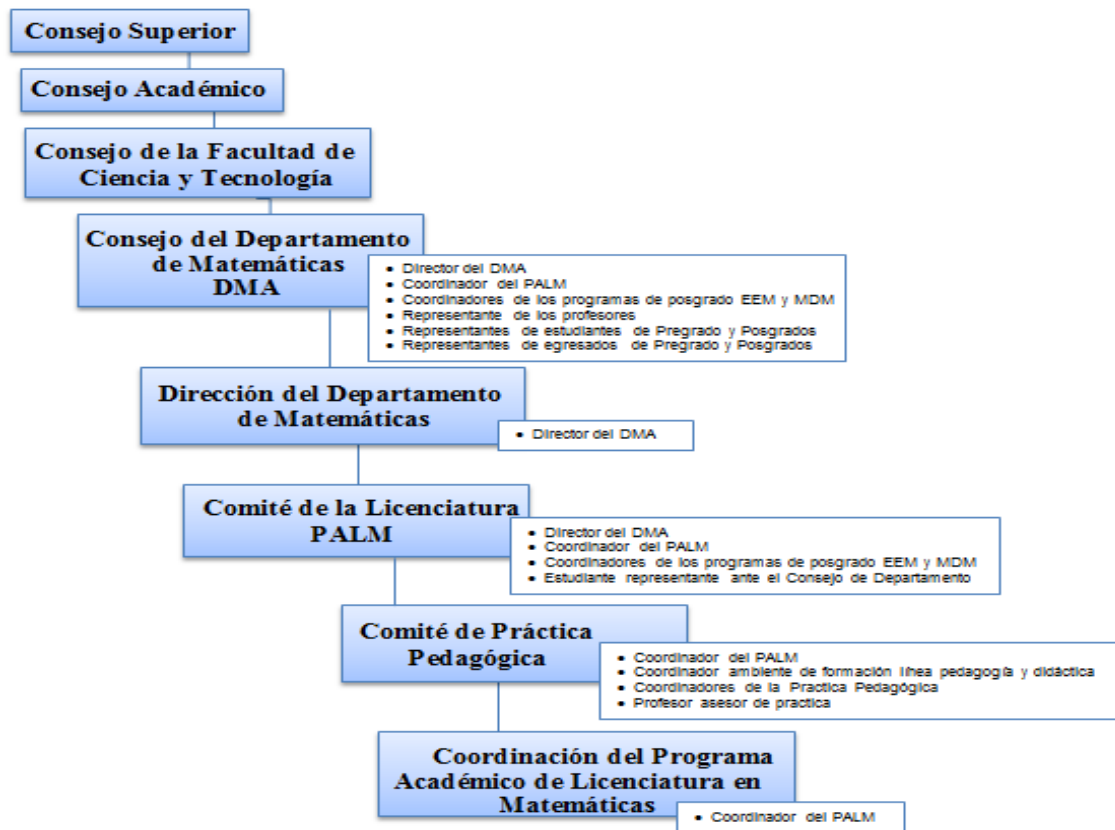


# 3. Contenidos Curriculares

Prácticas Formación Investigativa				
C	S	Espacio Académico	CT	CP
Profundización	VII	Evaluación de las Matemáticas Escolares	3	2
	VIII	Seminario de Práctica en Aula	2	2
	IX	Seminario de Práctica de Integración Profesional a la Escuela	2	2
	X	Seminario de Práctica en Contextos Diversos	2	2
<b>Total créditos asociados a Práctica</b>				<b>8</b>



# Estructura Académica y Administrativa





NTCOP  
1000

ISO 9001

Iconet  
MANAGEMENT SYSTEM

UNIVERSIDAD PEDAGÓGICA NACIONAL  
CENTRO SUR  
GP-CER279815



UNIVERSIDAD PEDAGÓGICA  
NACIONAL

*Educadora de educadores*

